



**SISTEMA INTEGRAL  
DE INSTALACIÓN ELÉCTRICA**



# GABINETES ESTANCOS

INDUSTRIA ARGENTINA 

**S9000**



# Indice

## S9000

---

- Pág. 3 : Gabinetes Estancos.
- Pág. 6 : Tabla general de selección.
- Pág. 8 : Sistema de contrafrentes.
- Pág. 10 : Contrafrentes enterizos.
- Pág. 12 : Sistema de contrafrentes parciales.
- Pág. 15 : Gabinetes Estancos con contrafrente calado. Sistema DIN.
- Pág. 16 : Gabinetes Estancos de acero Inoxidable.
- Pág. 17 : Tabla general de selección de Gabinetes Estancos de acero Inoxidable.
- Pág. 18 : Pupitres Modulares.
- Pág. 19 : Cierres y Bisagras y accesorios.

---

*En virtud de que nuestra empresa lleva adelante una política industrial y comercial basada en una continua evolución y desarrollo, nos reservamos el derecho de actualizar nuestros diseños sin previo aviso. Por tal motivo los productos presentados podrían no ser*

*idénticos con los suministrados aunque se corresponderán con las normas y sistemas de fabricación mencionadas en el presente catálogo. En consecuencia no aceptamos ninguna responsabilidad por los cambios que se efectúen en los diferentes artículos.*

---

# Gabinetes Estancos S9000

---



Su fabricación se desarrolla bajo un estricto sistema de aseguramiento de calidad, acorde a los procedimientos establecidos y certificados en **IRAM-ISO 9001-2008** y la normativa vigente para ese tipo de producto especificada en norma **IEC 60670:2002**. Los gabinetes **S9000** son estructuras autoportantes de alta resistencia al impacto, indeformable, con grado de protección a la penetración de cuerpos sólidos y líquidos **IP55** (IRAM 2444 - IEC 60529) y con un alto índice de estanqueidad.

Las piezas construidas en chapa de acero al carbono son mecanizadas (punzonado y plegado) utilizando maquinaria de última generación con tecnología de C.N.C; soldadas mediante procesos TIG, MIG y de proyección, presentando espesores de chapa variable que dependen de las dimensiones finales del gabinete. Su presentación estándar es con puerta metálica ciega. Para usos específicos se fabrican con una puerta mixta con visor de vidrio templado de gran tamaño.

Con el fin de asegurar una larga vida útil a la intemperie se efectúan los siguientes procesos a las superficies:

**Pre-Tratamiento:** desengrase, lavado, fosfatizado por inmersión en caliente y secado en estufa.

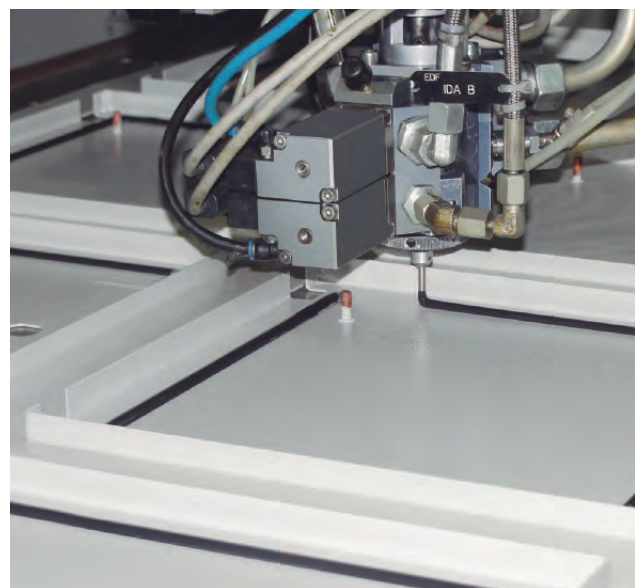
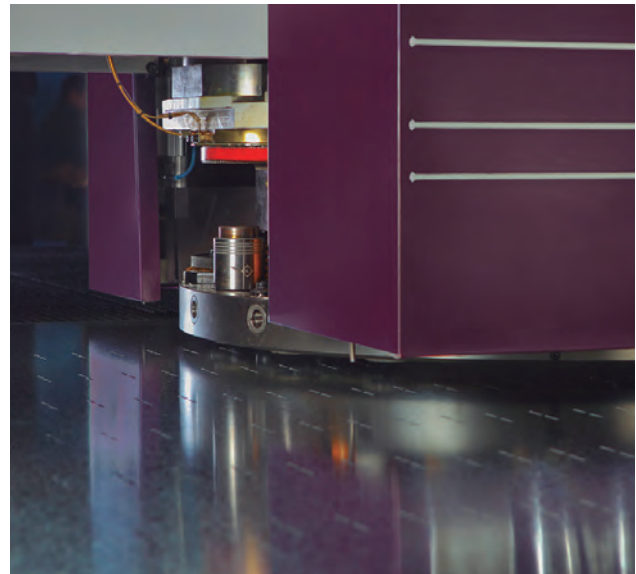
**Pintura de cuerpo, puerta, contrafrente, soportes y accesorios interiores:** se efectúa por aplicación electrostática de material del tipo termo-convertible con base poliéster y terminación texturada color beige RAL 7032 resistente a la intemperie.

La **bandeja porta elementos de uso múltiple** es construida con chapa galvanizada en caliente de origen, eliminando la posibilidad de pares galvánicos perniciosos en el proceso de puesta a tierra del conjunto, lo que se complementa con **bornes** colocados en el cuerpo y la puerta del gabinete. Las dimensiones de las mismas son proyectadas teniendo en cuenta la separación de los bornes de los elementos a instalar con las paredes del gabinete en cuestión.

El conjunto se completa con **bisagras semi-ocultas** que permiten una apertura de 180° y un cierre ¼ vuelta tipo DIN con maneta desmontable de desarrollo y producción propia.

## BURLETES

Se aplica a la puerta, un burlete continuo de poliuretano de alta respuesta a la deformación elástica y con un alto nivel de adherencia a la superficie, que incide sobre un laberinto rematado en labio bota agua de diseño inclinado, garantizando de esta forma la máxima estanqueidad.



# Usos Habituales

---

## CONSTRUCCIÓN

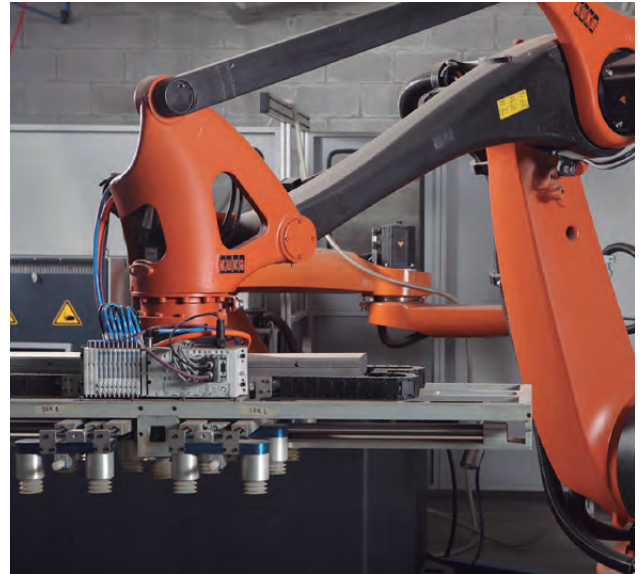
---

- Bancos y entidades financieras.
- Casinos, cines, teatros, estadios de usos múltiples.
- Centros comerciales, shoppings, mall, etc.
- Centros de convenciones, conferencias y fiestas.
- Centros de servicios de atención de clientes.
- Centros de salud de alta, media y baja complejidad.
- Complejos deportivos y clubes.
- Edificios de oficinas.
- Edificios de viviendas.
- Edificios para estacionamiento de automóviles.
- Edificios públicos y oficinas gubernamentales.
- Entidades educativas, universidades, escuelas, etc.
- Estaciones de servicio expendedoras de combustibles.
- Hipermercados, supermercados, etc.
- Hoteles, colonias de vacaciones y deportivas.
- Laboratorios de investigación, medicinales e industriales.
- Locales de diversión con juegos electromecánicos y electrónicos.
- Patios de comida, restaurantes, bares, pubs, etc.
- Terminales de pasajeros aéreas, terrestres y portuarias.
- Viviendas de alta complejidad para country o barrios cerrados.

## INDUSTRIAS

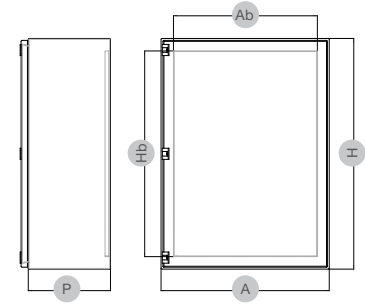
---

- Astilleros (navieros y armadores).
- Aguas gaseosas.
- Aceiteras y plantas de bio-diesel.
- Acopio y selección de granos.
- Automotrices (fábricas y montadoras).
- Autopartistas.
- Aserraderos y procesadoras de madera y sus accesorios.
- Aeronáuticas.
- Azúcar y alcohol.



- Calzados y afines.
  - Celulósicas, papeleras y afines.
  - Cementeras.
  - Cervecerías.
  - Cosmética y perfumería.
  - Electrónica.
  - Farmacéutica.
  - Fábricas de artefactos para el hogar.
  - Fábricas de muebles.
  - Frigoríficos.
  - Fábricas de golosinas y galletitas.
  - Fábricas de conservas y dulces varios.
  - Lácteas en general.
  - Pesqueras en general.
  - Caucho y neumáticos.
  - Tabacaleras.
  - Químicas en general.
  - Pintura.
  - Textiles en general.
  - Metalúrgicas en general.
  - Minerías.
  - Molineras de cereales.
  - Petroleras (extracción, transporte y destilación).
  - Producción de aluminio y sub productos.
  - Siderúrgicas.
  - Telefónicas y comunicaciones.
  - Vitivinícolas en general.
-

# Tabla general de selección de modelos y accesorios aplicables S9000



Las magnitudes de las siguientes tablas están expresadas en mm.

**Para garantizar la seguridad de su instalación, una vez definida las dimensiones del gabinete establecer el contrafrente requerido por el uso.**

A Ancho	H Alto	P				Ab x Hb Medida de bandeja	Contrafrente abisagrado ciego	Contrafrente abisagrado calado	Contrafrente abulonado ciego	Contrafrente abulonado calado	Cantidad de soportes para contrafrente (**)
		Código (*) Prof.: 100	Código (*) Prof.: 150	Código (*) Prof.: 225	Código (*) Prof.: 300						
200	200	09 9101	09 9150	09 9200	-----	134x140	-----	-----	-----	-----	-----
200	250	09 9110	09 9164	-----	-----	134x190	-----	-----	-----	-----	-----
200	300	09 9102	09 9151	09 9201	-----	134x240	-----	-----	-----	-----	-----
250	300	09 9111	09 9165	-----	-----	184x240	-----	-----	-----	-----	-----
200	450	-----	09 9152	-----	-----	184x390	-----	-----	-----	-----	-----
300	300	09 9103	09 9153	09 9202	09 9300	234x240	09 9882	09 9882C	09 9982	09 9982C	4
300	450	09 9104	09 9154	09 9203	09 9301	234x390	09 9884	09 9884C	09 9984	09 9984C	4
300	600	09 9105	09 9155	09 9204	09 9302	234x540	09 9885	09 9885C	09 9985	09 9985C	4
450	450	09 9106	09 9156	09 9205	09 9303	384x390	09 9888	09 9888C	09 9988	09 9988C	4
400	500	-----	09 9167	09 9216	-----	334x440	09 9870	09 9870C	09 9970	09 9970C	4
450	600	09 9107	09 9157	09 9206	09 9304	384x540	09 9889	09 9889C	09 9989	09 9989C	4
450	750	-----	09 9163	09 9207	09 9310	384x690	09 9890	09 9890C	09 9990	09 9990C	4
500	600	-----	09 9168	09 9217	-----	434x540	09 9892	09 9892C	09 9992	09 9992C	4
600	600	09 9108	09 9158	09 9208	09 9305	534x540	09 9893	09 9893C	09 9993	09 9993C	4
600	750	09 9109	09 9159	09 9209	09 9306	534x690	09 9894	09 9894C	09 9994	09 9994C	4
600	900	-----	09 9160	09 9210	09 9307	534x840	09 9895	09 9895C	09 9995	09 9995C	6
600	1050	-----	09 9162	09 9212	09 9308	534x990	09 9897	09 9897C	09 9997	09 9997C	6
600	1200	-----	09 9161	09 9211	09 9309	534x1140	09 9898	09 9898C	09 9998	09 9998C	6
750	750	-----	-----	09 9213	09 9314	684x690	09 9891	09 9891C	09 9991	09 9991C	6
750	900	-----	09 9170	09 9215	09 9311	684x840	09 9896	09 9896C	09 9996	09 9996C	6
750	1200	-----	09 9171	09 9214	09 9312	684x1140	09 9899	09 9899C	09 9999	09 9999C	6
900	900	-----	-----	09 9220	09 9320	834x840	09 9879	-----	09 9979	-----	6
900	1200	-----	-----	09 9221	09 9321	834x1140	09 9880	-----	09 9980	-----	6

**Para solicitar gabinetes S9000 con visor de vidrio templado se debe adicionar al código la sigla "VP". Esta opción está disponible a partir de 300 ancho x 300 alto.**

(\*) Las profundidades consignadas corresponden a la medición del cuerpo del gabinete. En caso de necesitar la profundidad medida incluyendo la puerta, deberá adicionarse 20 mm al valor registrado en tabla.

(\*\*) Para una correcta selección del modelo específico consultar la tabla de soportes para contrafrentes.



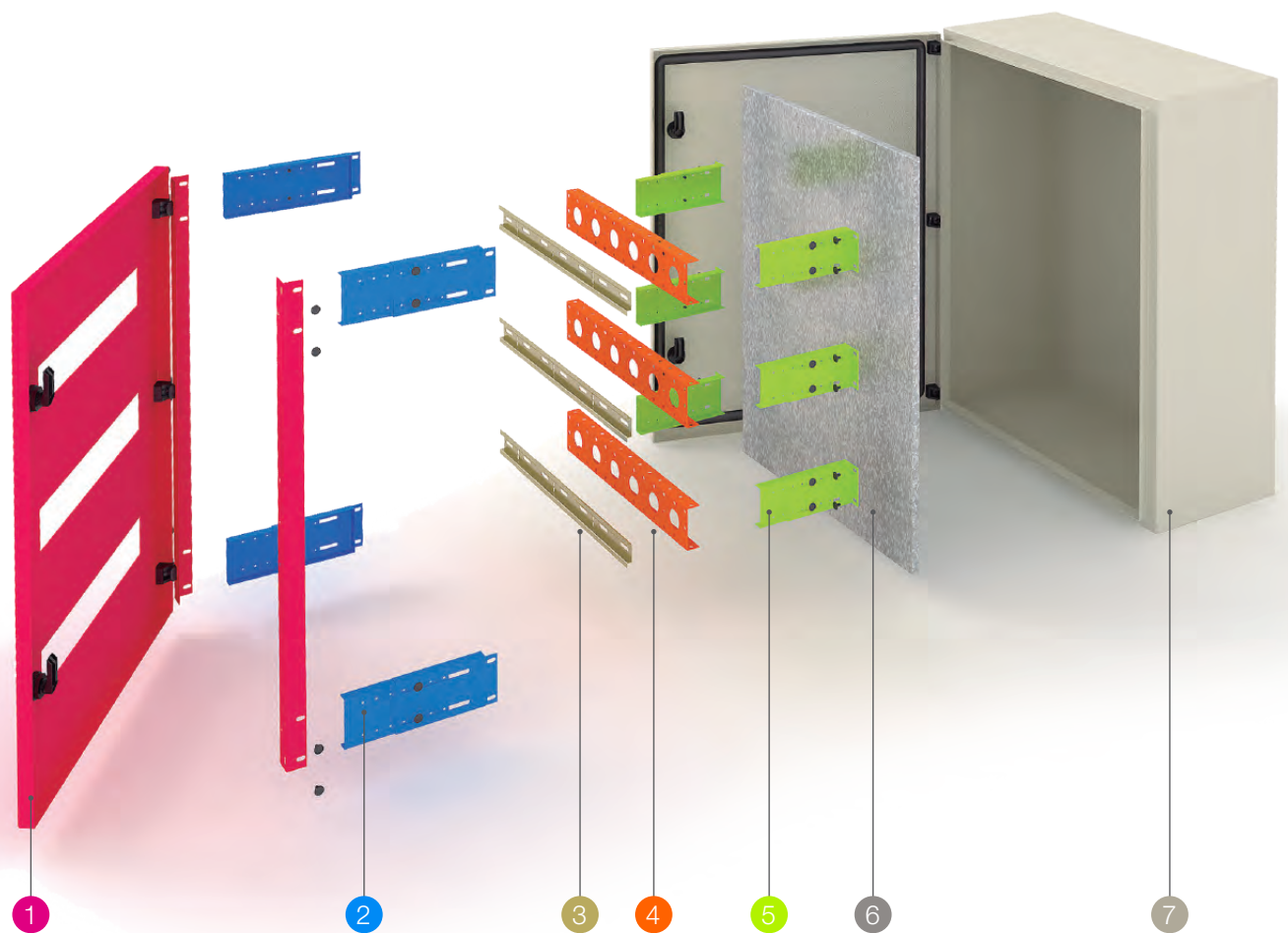
Sistema Integral de  
**Gabinetes Estancos**

SISTEMA DE BANDEJA REMOVIBLE



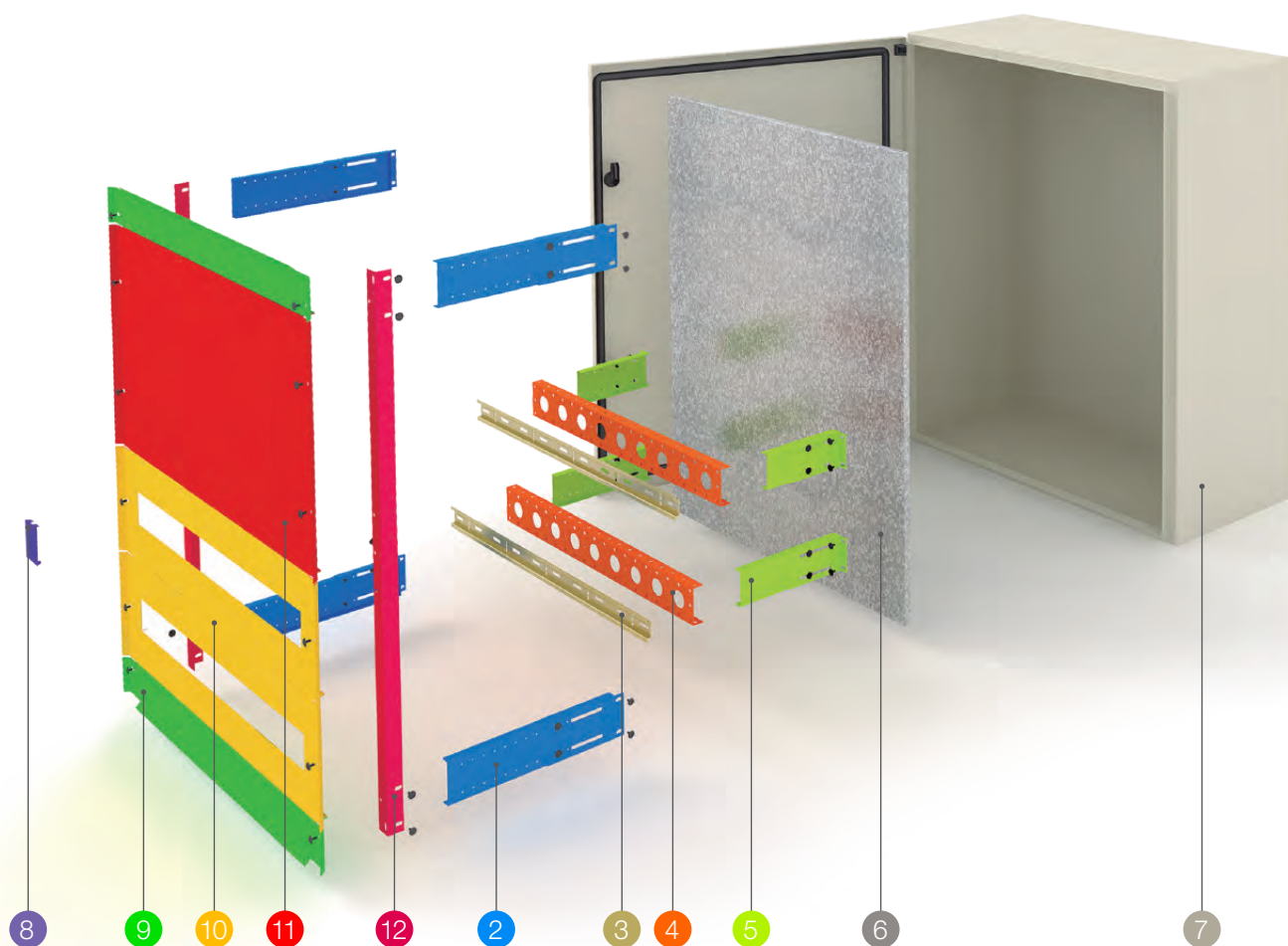
# Sistema de contrafrentes enterizos

La **S9000** se complementa con una amplia gama de accesorios que facilitan la colocación de todo tipo de elementos.





## Sistema de contrafrentes parciales



1 Contrafrente enterizo calado.

2 Soportes regulables para contrafrente.

3 Riel formato DIN.

4 Riel Porta elementos.

5 Soportes regulables para Riel Porta elemento.

6 Bandeja (provista con el gabinete).

7 Gabinete.

8 Tapas obturadoras para módulos DIN.

9 Carátula para extremo.

10 Contrafrente parcial calado.

11 Contrafrente parcial ciego.

12 Soporte para contrafrente.

## CONTRAFRENTES ENTERIZOS 1 ABISAGRADOS Y/O ABULONADOS

Se fabrican en chapa de acero al carbono, con una terminación superficial con pintura en polvo termoconvertible, color Beige RAL 7032.

Se proveen ciegos o calados para módulos DIN y están desarrollados para ser instalados en los diferentes gabinetes de la **S9000**.

### Contrafrentes abisagrados

*Calado*

*Ciego*



### Contrafrentes abulonados

*Calado*

*Ciego*



## CONTRAFRENTES CIEGOS

Para ser utilizados en gabinetes (ancho x alto)	Código <b>Abisagrados ciegos</b>	Código <b>Abulonados ciegos</b>	Soportes para contrafrente necesarios (*)
300 x 300	09 9882	09 9982	4
300 x 450	09 9884	09 9984	4
300 x 600	09 9885	09 9985	4
450 x 450	09 9888	09 9988	4
400 x 500	09 9870	09 9970	4
450 x 600	09 9889	09 9989	4
450 x 750	09 9890	09 9990	4
500x600	09 9892	09 9992	4
600 x 600	09 9893	09 9993	4
600 x 750	09 9894	09 9994	4
600 x 900	09 9895	09 9995	6
600 x 1050	09 9897	09 9997	6
600x1200	09 9898	09 9998	6
750 x 750	09 9891	09 9991	6
750 x 900	09 9896	09 9996	6
750 x 1200	09 9899	09 9999	6
900 x 900	09 9879	09 9979	6
900 x 1200	09 9880	09 9980	6

(\*) Ver tabla específica de soportes para contrafrentes, para la correcta selección.

## CONTRAFRENTES CALADOS

Para ser utilizados en gabinetes (ancho x alto)	Capacidad en polos DIN	Cantidad de filas x polos	Soportes para contrafrente necesarios(*)	Soportes para riel porta elementos seccionable(**)	Cantidad rieles porta elementos seccionable necesarios	Código Abisagrados calados	Código Abulonados calados
300x300	20	2x10	4	4	1	09 9882C	09 9982C
300x450	30	3x10	4	6	1	09 9884C	09 9984C
300x600	30	3x10	4	6	1	09 9885C	09 9985C
450x450	36	2x18	4	4	1	09 9888C	09 9988C
400x500	36	2x18	4	4	1	09 9870C	09 9970C
450x600	54	3x18	4	6	2	09 9889C	09 9989C
450x750	72	4x18	4	8	2	09 9890C	09 9990C
500x600	72	3x18	4	6	2	09 9892C	09 9992C
600x600	72	3x24	4	6	2	09 9893C	09 9993C
600x750	96	4x24	4	8	2	09 9894C	09 9994C
600x900	120	5x24	6	10	3	09 9895C	09 9995C
600x1050	144	6x24	6	12	3	09 9897C	09 9997C
600x1200	168	7x24	6	14	4	09 9898C	09 9998C
750x750	128	4x32	6	8	4	09 9891C	09 9991C
750x900	160	5x32	6	10	5	09 9896C	09 9996C
750x1200	224	7x32	6	14	7	09 9899C	09 9999C

(\*) Ver tabla específica de soportes para contrafrentes, para la correcta selección.

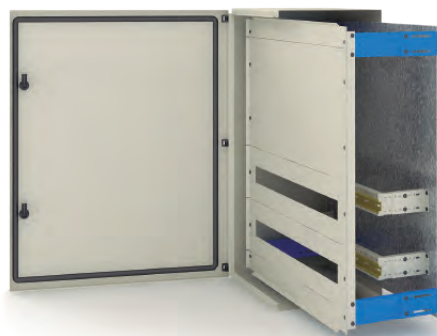
(\*\*) Ver tabla específica de soportes para riel porta elementos, para la correcta selección.

## SOPORTES REGULABLES PARA CONTRAFRENTES

2

Los soportes para contrafrentes: se fabrican en 2 versiones fijos y regulables en profundidad, fijándose a la bandeja y al contrafrente mediante tornillos autorroscantes. Se elaboran con chapa de acero al carbono, con una terminación superficial de pintura del tipo en polvo termo convertible, color Beige RAL 7032.

Para la línea **INOX** se fabrican en chapa de acero inoxidable AISI 304.



Denominación	Código
<b>Medidas:</b> Mínima 90 mm – Máxima 130 mm	Apto para gabinetes profundidad 150 mm
<b>Medidas:</b> Mínima 135 mm – Máxima 210 mm	Apto para gabinetes profundidad 225 mm
<b>Medidas:</b> Mínima 165 mm – Máxima 280 mm	Apto para gabinetes profundidad 300 mm
<b>Medidas:</b> Mínima 90 mm – Máxima 130 mm	Apto para gabinetes Línea INOX profundidad 150 mm
<b>Medidas:</b> Mínima 135 mm – Máxima 210 mm	Apto para gabinetes Línea INOX profundidad 225 mm
<b>Medidas:</b> Mínima 165 mm – Máxima 280 mm	Apto para gabinetes Línea INOX profundidad 300 mm
Soporte sistema fijo.	Apto para gabinetes profundidad 100 mm

## SISTEMA DE CONTRAFRENTES PARCIALES ABULONADOS

Construidos en chapa de acero al carbono con una terminación superficial con pintura en polvo termo convertible color Beige RAL 7032, estos productos permiten personalizar la configuración de contrafrentes. Esto se logra mediante la combinación de carátulas ciegas y caladas.

### CARÁTULA PARA EXTREMO 9

Se utiliza para completar la altura útil del gabinete.

Ancho Gabinete	A (contraf.) Ancho	H Alto	Código
450	400	50	09 94505
600	550	50	09 96005
750	700	50	09 97505

## CARÁTULAS PARCIALES

Con alturas disponibles en módulos de 150 mm y 300 mm, para gabinetes de 450, 600 y 750 mm de ancho. Se presentan en dos versiones: ciegas o caladas para módulos DIN.



### CONTRAFRENTE PARCIAL CALADO 10

Ancho Gabinete	A (contraf.) Ancho	A (calado) Ancho	H Alto	Filas x polos	Código
450	400	324	150	1x18	09 94515C
450	400	324	300	2x18	09 94530C
600	550	468	150	1x26	09 96015C
600	550	468	300	2x26	09 96030C
750	700	612	150	1x34	09 97515C
750	700	612	300	2x34	09 97530C



### CONTRAFRENTE PARCIAL CIEGO 11

Ancho Gabinete	A Ancho	H Alto	Código
450	400	150	09 94515
450	400	300	09 94530
600	550	150	09 96015
600	550	300	09 96030
750	700	150	09 97515
750	700	300	09 97530



## SOPORTE PARA CONTRAFRENTE 12

Destinado al montaje de las carátulas parciales.

Alto Gabinete	H (contrafrente) Alto	Código
450	380	09 99045
600	530	09 99060
750	680	09 99075
900	830	09 99090
1050	980	09 99105
1200	1130	09 99120



## INSTRUCCIONES PARA EL PEDIDO DEL SISTEMA DE CONTRAFRENTES PARCIALES *(Ver detalle en pág. 9)*

Para facilitar la elección de los productos a pedir:

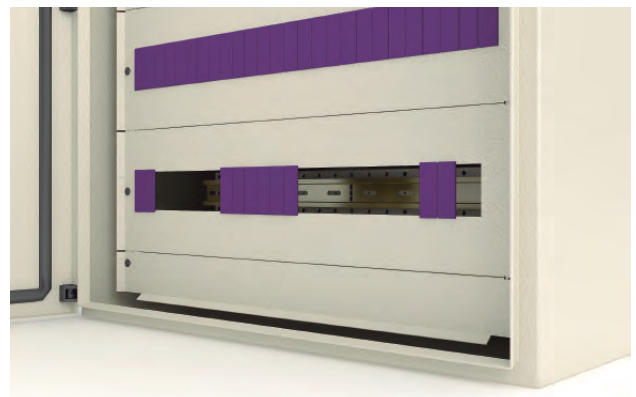
- La altura a cubrir con carátulas (ciegas o caladas) es el ALTO (A) del gabinete menos 150mm.
- Solicitar dos carátulas para extremo (códigos 09 0XX05), para completar la altura útil del gabinete.
- Solicitar dos soportes para contrafrentes de la altura adecuada (códigos 0999XXX).

**Nota:** Estos contrafrentes se vinculan a la bandeja del gabinete mediante los soportes regulables para contrafrentes (códigos 09 9901, 09 9902 y 09 9903) que deberán elegirse teniendo en cuenta la profundidad del gabinete y solicitarse por separado.

## TAPAS PARA MÓDULOS DIN 8

Son piezas elaboradas en material termoplástico especialmente desarrolladas para obturar espacios vacíos en formato DIN.

Código	Denominación
66 6601	Tapas plásticas obturadoras módulo DIN



### RIELES DIN 3

Construidos en chapa de acero al carbono galvanizada. Se proveen dos versiones, una en una pieza de 1 m. de largo y la otra seccionable cada 10 cm. también con un largo total de 1 m.

Código	Denominación
10 1050	Estándar longitud 1 m x 35 mm galvanizado
10 1056	Seccionable – Longitud 1 m x 35 mm galvanizado



### RIEL PORTA ELEMENTOS 4

Pieza multiperforada que permite la fijación de rieles tipo DIN o de elementos estándar con diámetro hasta 23 mm. Se fabrican en chapa de acero al carbono, con una terminación superficial de pintura en polvo termo convertible, color Beige RAL 7032. Se proveen dos versiones, una en una pieza de 1 m. de largo y la otra seccionable cada 10 cm. también con un largo total de 1 m.

Código	Denominación
10 1041	Riel porta elementos estándar x 1 metro largo total.
10 1042	Riel porta elementos seccionable cada 10 cm x 1 m largo total.



### SOPORTES REGULABLES PARA RIEL PORTA ELEMENTOS 5

Regulables en profundidad y se fijan a la bandeja y al riel porta elemento mediante tornillos autorroscantes. Se fabrican con chapa de acero al carbono, con una terminación superficial con pintura en polvo termo convertible, color Beige RAL 7032. Para los gabinetes **S9000** Línea **INOX** se fabrican soportes de igual tamaño y características pero en acero inoxidable AISI 304.

Código	Denominación
10 10400610	Soporte. Reg.: Mín.65mm - Máx.100mm
10 10401013	Soporte. Reg.: Mín.100mm - Máx.130mm
10 10401216	Soporte. Reg.: Mín.115mm - Máx.160mm



## Gabinetes Estancos con contrafrente calado. Sistema DIN . **S9000**



Destinados a la instalación de elementos contruidos según formato DIN. Son gabinetes de 100 mm de profundidad útil con contrafrente calado y rieles DIN abulonados a la bandeja para la fijación de elementos.

Código	Capacidad en polo DIN	Ancho	Alto	Profundidad	Cantidad de filas
09 956	6	200	200	100	1
09 957	10	300	200	100	1
09 958	20	300	300	100	2
09 958E	20	300	450	100	2
09 959	30	300	450	100	3
09 959E	30	300	600	100	3
09 955	48	450	450	100	3
09 960	48	450	600	100	3
09 961	72	600	600	100	3
09 962	96	600	750	100	4
09 963	120	600	900	100	5

Para solicitar gabinetes con contrafrente calado sistema DIN S9000 con visor de vidrio templado se debe adicionar al final del código original la sigla "VP".

# Gabinetes Estancos de acero inoxidable **S9000**

---

**INOX  
S9000**

Se fabrican en acero inoxidable AISI 304. Con el fin de garantizar un elevado índice de estanqueidad se le aplica a la puerta un burlete de poliuretano de manera continua que incide sobre un laberinto rematado en labio bota agua de nuevo diseño.

El conjunto se completa con bisagras semiocultas que permiten una apertura de 180° y un cierre 1/4 vuelta de novedoso desarrollo.

Se fabrican con bandeja porta elementos en chapa

galvanizada en caliente de origen o en acero inoxidable AISI 304. Grado de protección a la penetración de cuerpos sólidos y líquidos **IP55** (IRAM 2444 - IEC 60529).

---



# Tabla general de selección de gabinetes S9000 de acero inoxidable y accesorios aplicables

Gabinetes estancos **S9000** de acero inoxidable con bandeja porta elementos de chapa galvanizada en caliente de origen.

Los contrafrentes están contruidos en chapa de acero inoxidable AISI 304.

Ancho	Alto	Código Inoxidable c/ Bandeja galv. (*) Prof.: 150	Código Inoxidable c/ Bandeja galv. (*) Prof.: 225	Código Inoxidable c/ Bandeja galv. (*) Prof.: 300	Medida de bandeja	Código Contrafrente abisagrado ciego	Código Contrafrente abisagrado calado	Código Contrafrente abulonado ciego	Código Contrafrente abulonado calado	Cantidad de soportes para contrafrente (**)
300	300	09 9153 I	09 9202 I	09 9300 I	234x240	09 9882 I	09 9882C I	09 9982 I	09 9982C I	4
300	450	09 9154 I	09 9203 I	09 9301 I	234x390	09 9884 I	09 9884C I	09 9984 I	09 9984C I	4
300	600	09 9155 I	09 9204 I	09 9302 I	234x540	09 9885 I	09 9885C I	09 9985 I	09 9985C I	4
450	450	09 9156 I	09 9205 I	09 9303 I	384x390	09 9888 I	09 9888C I	09 9988 I	09 9988C I	4
400	500	09 9167 I	09 9216 I	-----	334x440	09 9870 I	09 9870C I	09 9970 I	09 9970C I	4
450	600	09 9157 I	09 9206 I	09 9304 I	384x540	09 9889 I	09 9889C I	09 9989 I	09 9989C I	4
450	750	09 9163 I	09 9207 I	09 9310 I	384x690	09 9890 I	09 9890C I	09 9990 I	09 9990C I	4
500	600	09 9168 I	09 9217 I	-----	434x540	09 9892 I	09 9892C I	09 9992 I	09 9992C I	4
600	600	09 9158 I	09 9208 I	09 9305 I	534x540	09 9893 I	09 9893C I	09 9993 I	09 9993C I	4
600	750	09 9159 I	09 9209 I	09 9306 I	534x690	09 9894 I	09 9894C I	09 9994 I	09 9994C I	4
600	900	09 9160 I	09 9210 I	09 9307 I	534x840	09 9895 I	09 9895C I	09 9995 I	09 9995C I	6
600	1050	09 9162 I	09 9212 I	09 9308 I	534x990	09 9897 I	09 9897C I	09 9997 I	09 9997C I	6
600	1200	09 9161 I	09 9211 I	09 9309 I	534x1140	09 9898 I	09 9898C I	09 9998 I	09 9998C I	6
750	750	-----	09 9213 I	09 9314 I	684x690	09 9891 I	09 9891C I	09 9991 I	09 9991C I	6
750	900	09 9170 I	09 9215 I	09 9311 I	684x840	09 9896 I	09 9896C I	09 9996 I	09 9996C I	6
750	1200	09 9171 I	09 9214 I	09 9312 I	684x1140	09 9899 I	09 9899C I	09 9999 I	09 9999C I	6
900	900	-----	09 9220 I	09 9320 I	834x840	09 9879 I	-----	09 9979 I	-----	6
900	1200	-----	09 9221 I	09 9321 I	834x1140	09 9880 I	-----	09 9980 I	-----	6

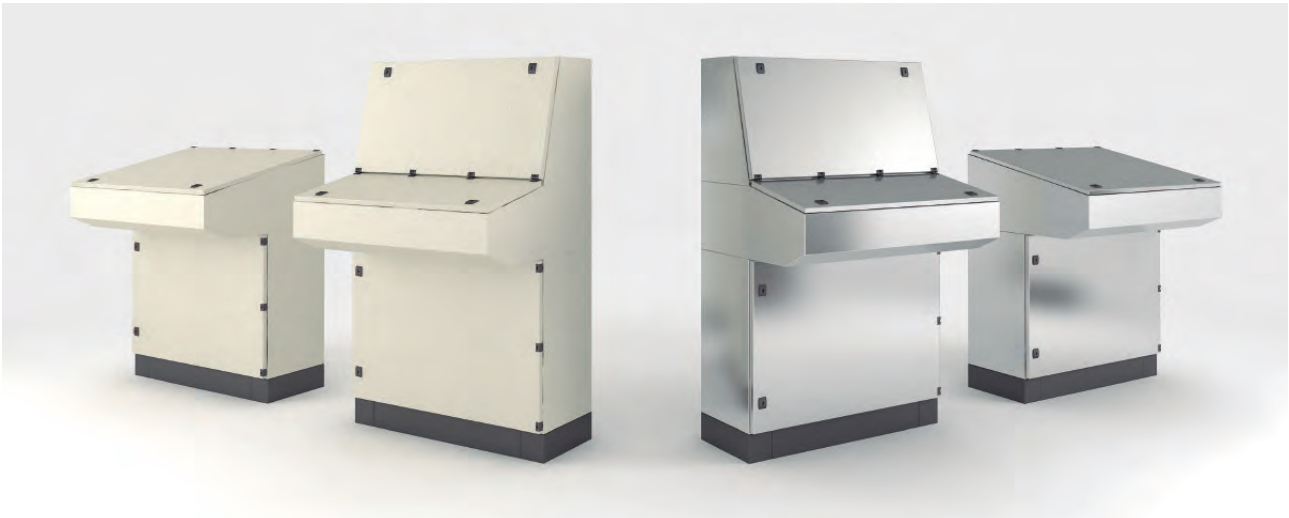
**Para seleccionar un gabinete S9000 de acero inoxidable con bandeja de acero inoxidable se debe adicionar al final del código original la Letra "B", terminando el mismo entonces en "IB".**

(\*) Las profundidades consignadas corresponden a la medición del cuerpo del gabinete. En caso de necesitar la profundidad medida incluyendo la puerta, deberá adicionarse 20 mm al valor registrado en tabla.

(\*\*) Para una correcta selección del modelo específico, consultar la tabla específica de soportes para contrafrentes. Ver (pág. 11)

# Pupitres modulares

## S9000



Son gabinetes con estructura autoportante de alta resistencia al impacto, indeformables, modulares y con un alto índice de estanqueidad. Construidos en chapa de acero al carbono con una terminación superficial con pintura en polvo termoconvertible color beige RAL 7032. También disponibles en acero inoxidable AISI 304.

La bandeja porta elementos de uso múltiples es construida con chapa galvanizada en caliente de origen,

eliminando la posibilidad de pares galvánicos perniciosos en el proceso de puesta a tierra del conjunto. Con el fin de garantizar un elevado índice de estanqueidad se le aplica a la puerta un burlete continuo de poliuretano que incide sobre un laberinto rematado en labio bota agua de nuevo diseño. El conjunto se completa con bisagras semi ocultas y cierres ¼ vuelta.

**Se proveen dos modelos:**

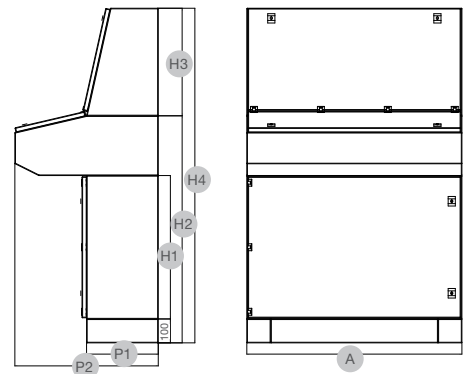
Pupitres tipo consola y pupitres modulares con cabezal.

### PUPITRES ESTANCOS MODULARES TIPO CONSOLA

Código	A	H1	H2	P1	P2
09 906104	600	600	1000	300	450
09 909104	900	600	1000	300	450
09 912104	1200	600	1000	300	450
09 906106	600	600	1000	300	600
09 909106	900	600	1000	300	600
09 912106	1200	600	1000	300	600

### PUPITRES ESTANCOS MODULARES C/CABEZAL

Código	A	H1	H2	H3	H4	P1	P2
09 906146	600	600	950	450	1400	300	600
09 909146	900	600	950	450	1400	300	600
09 912146	1200	600	950	450	1400	300	600



Para solicitar gabinetes de acero inoxidable adicionar al final del código la letra "I".

## Cierres y Bisagras

### CIERRES TIPO MEDIA VUELTA GENROD DIN CON MANIJA



Código	Descripción
32 0203	Cerradura media vuelta GENROD DIN con manija

### CIERRES TIPO MEDIA VUELTA CON LLAVE



Código	Descripción
32 0301	Cerradura media vuelta con llave mediana
32 0302	Cerradura media vuelta con llave reforzada

### CIERRES TIPO MEDIA VUELTA CON EMPUÑADURA



Código	Descripción
32 0401	Cerradura media vuelta con empuñadura
32 0402	Cerradura media vuelta con empuñadura y llave

### CIERRES TIPO POMO PARA CANDADO



Código	Descripción
32 0501	Cerradura tipo pomo para candado

### BISAGRAS



Código	Descripción
33 0101	Bisagra GENROD semiculta metálica.
33 0102	Bisagra GENROD semiculta plástica.

## Accesorios

### CABLE PUESTA TIERRA



Código	Descripción
33 9000	Cable puesta a tierra 200mm x ø6

### ETIQUETAS RIESGO ELÉCTRICO



Código	Descripción
34 1001	Etiqueta riesgo eléctrico 110 x 150mm
34 1000	Etiqueta riesgo eléctrico 55 x 75mm

### AISLADORES ESCALERA



Código	Descripción
28 0201	Aislador escalera 15x72x120 para barras de hasta 20 mm

### CONOS PASACABLES

Tapones cónicos aislantes en PVC para pasaje de cables en el rango indicado entre øm y øM.



Código	øD	øm	øM
28 1022	22	9	18
28 1028	28	9	24
28 1042	42	9	38
28 1052	52	25	46



## **SISTEMA INTEGRAL DE INSTALACIÓN ELÉCTRICA**

Dr. Luis María Drago 1365  
(1852) Burzaco, Bs. As., Argentina.

10 de Septiembre de 1861 N° 3989  
(B1821FCK) Banfield Oeste, Bs. As., Argentina.

ventas@genrod.com.ar . [www.genrod.com.ar](http://www.genrod.com.ar)

